


LEGENDA	
	łącznik pojedynczy n/Ł hermetyczny (wys. montażu 1,2m)

OCHRONA OD PORAŻEŃ
ZGODNIE Z PN-IEC/HD 60364
SAMOCZYNNE WYŁĄCZENIE
ZASILANIA W UKŁADZIE SIECI TN-S

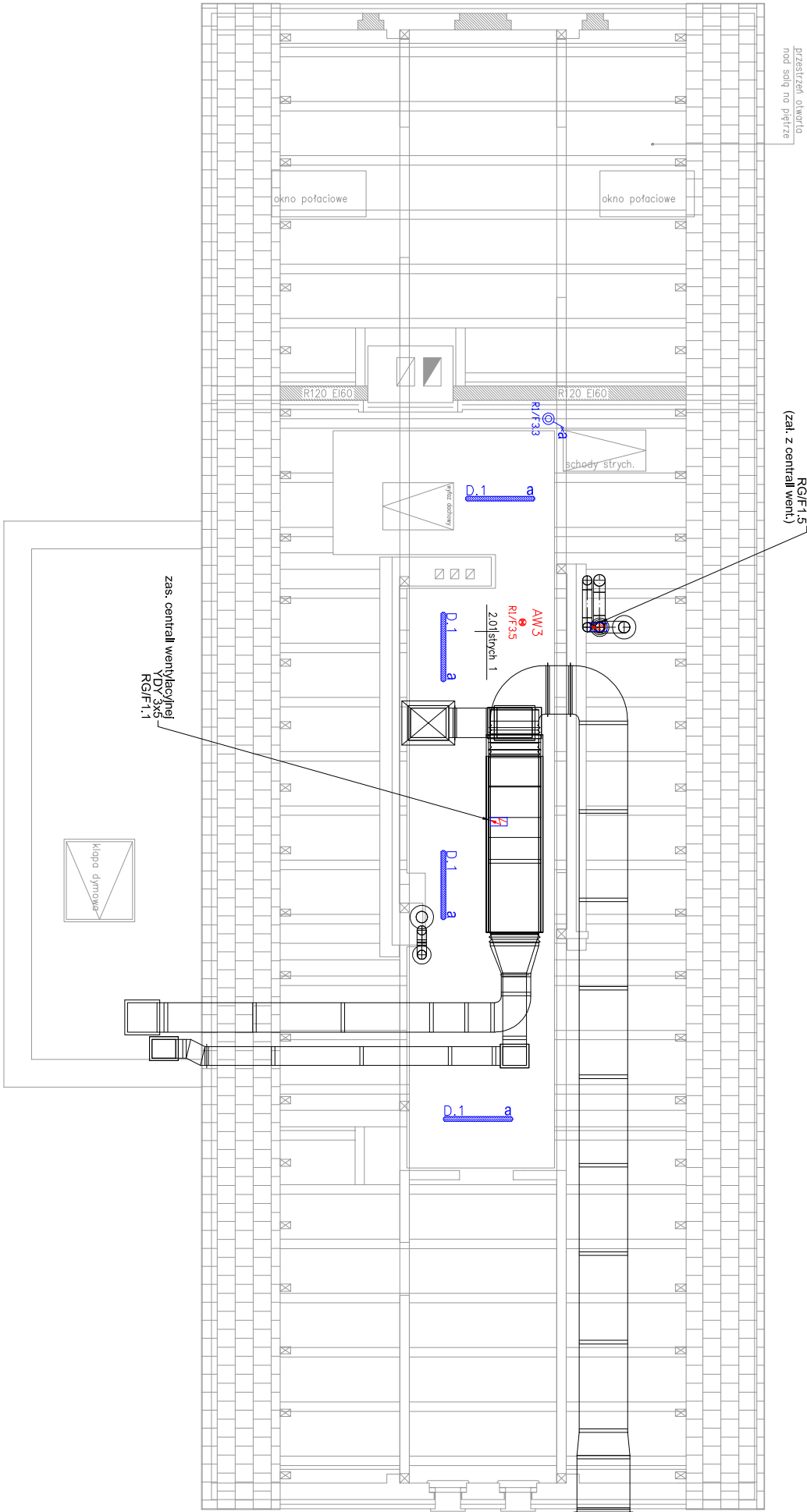


Tabela zestawienia pomieszczeń		
Numer pom.	Nazwa pomieszczenia	Wymagane natężenie oświetlenia [lx]
2.01	strych 1	200

OBIEKT:	ROZBUDOWA Z PRZEBUDOWĄ I TERMOIZOLACJĄ BUDYNKU DAWNEGO PRZEDSZKOLA NA POTRZEBY KLUBU DZIECIĘCEGO I KLUBU SENIORA		
INWESTOR:	Gmina Święciechowa ul. Ułńska 4; 64–115 Święciechowa		
LOKALIZACJA:	ul. Kościelna 4; 64–115 Święciechowa działka nr 90; obręb: 0011 Święciechowa		
PROJEKTANT:	mgr inż. Marek Żelowski upr. nr WKP/0161/P/OOE/14 w spec. instalacyjnej		Podpis:
ASYSTENT PROJEKTANTA:	inż. Wojciech Masztalercz		Podpis:
TYTUŁ RYSUNKU:	INSTALACJA 230/400V – RZUT PODDASZA		NR RYS. 4/E
DATA:	listopad 2018	SKALA: 1:100	STRONA:

LEGENDA OPRAW OŚWIELENIOWYCH:
D-1 - Oprawa - belka LED 35W, 4070lm, 4000K, Ra>80, I=1216, IP65, IK08, obudowa z wyłaznianego poliwęglanu, II klasa ochrony, montaż nasufitowy
AW3 - Oprawa - awaryjna LED 3W, 302lm, IP65, jednozadaniowa, wyposażona w soczewkę do drogi ewakuacyjnych i autotest, czas autonomii 1h, świadectwo CNBOP, obudowa z tworzywa, montaż nasufitowy